



Izglītības un zinātnes
ministrija



Erasmus+

EPALE platformas piedāvātie resursi un iespējas

Sanda Roze,
EPALE Latvijas Nacionālā atbalsta
dienesta vadītāja

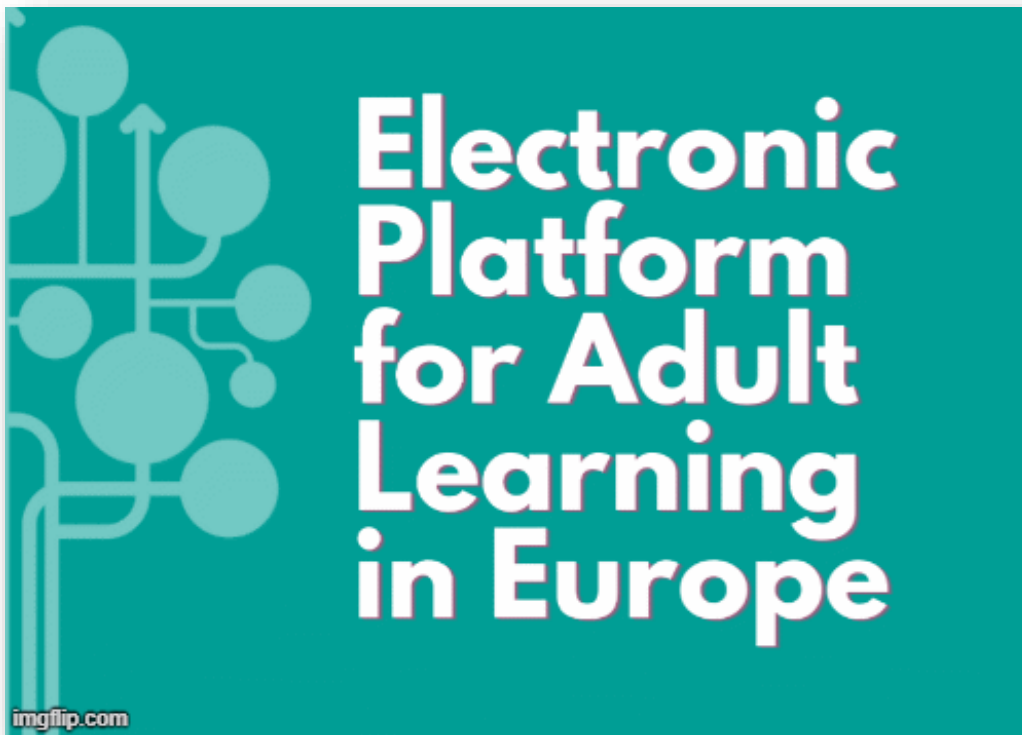
2021. gada 16. decembrī.

Šodien:

- ✿ uzzināsim, kas ir EPALE;
- ✿ kā EPALE var tikt izmantota Erasmus+ projektu īstenošanā;
- ✿ sapratīsim vairāk par VET praktiķu grupu;
- ✿ noskaidrosim, kā darbojas Erasmus+ telpa;
- ✿ citas EPALE aktualitātes.



<https://epale.ec.europa.eu/lv>



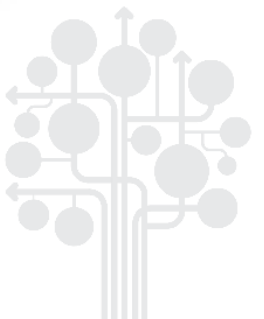
2016

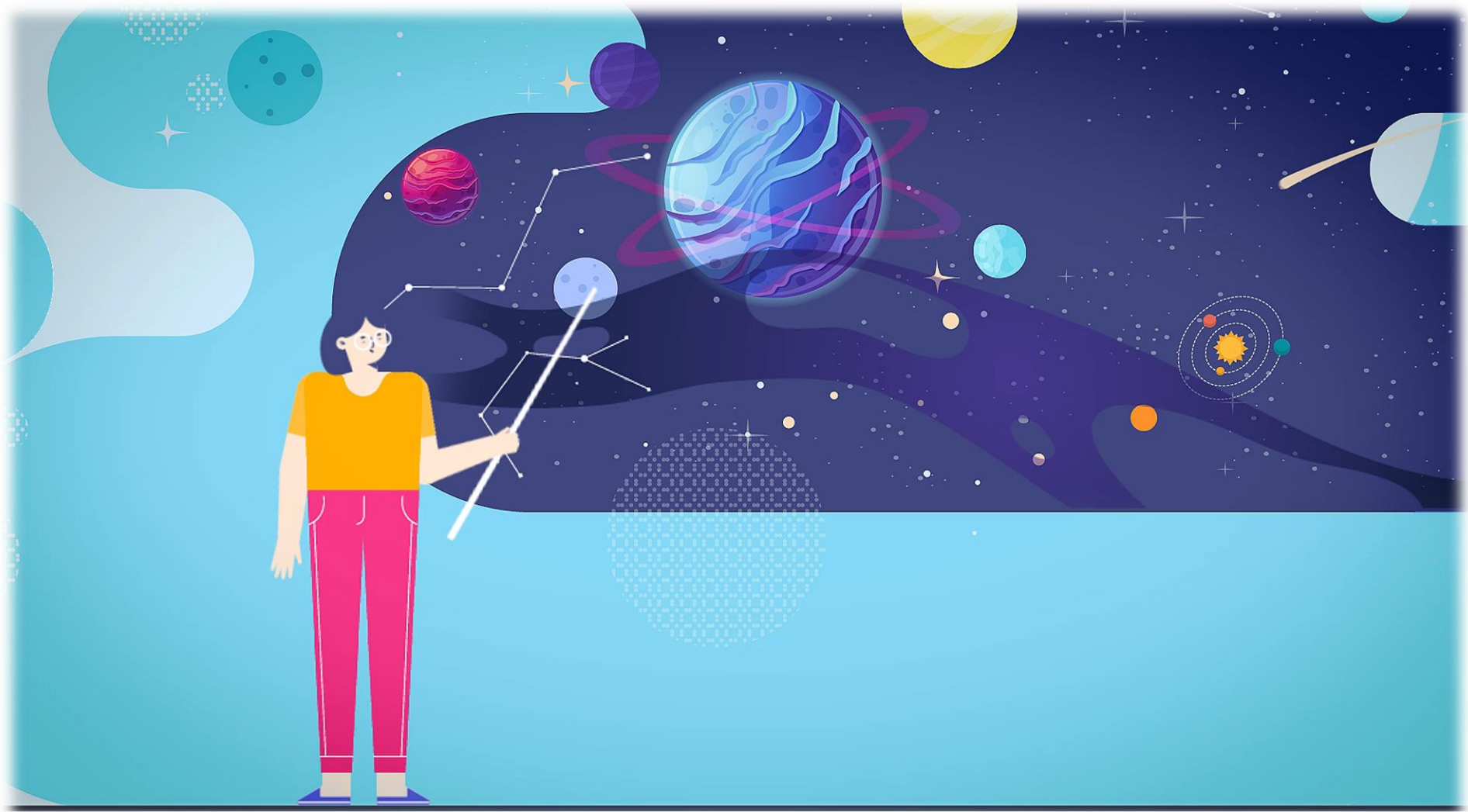


Izglītības un zinātnes
ministrija



Līdzfinansē
Eiropas Savienības
Erasmus+ programma





EPALE platforma

Eiropas Komisija

LV Latviešu Atslēgties

EPALE | Veiciniet | Sadarbojieties | Mācieties | ES politika | Par | Mana EPAL

EPAL - Electronic Platform for Adult Learning in Europe

EK veic mūžizglītības un nodarbinātības uzlabošanas pasākumus

Jaunie Padomes ieteikumu priekšlikumi – par individuāliem mācību kontiem un mikrodiplomiem – dos cilvēkiem vairāk iespēju atrast mācību piedāvājumus un darba iespējas.

Veiciniet | Sadarbojieties | Mācieties | ES politika | Par | Mana EPAL

- Tēmas**
Atrodiet tēmām atbilstošus resursus
- Emuāri**
EPAL dalībnieku atziņas un idejas
- Ziņas**
Jaunākie pieaugušo mācīšanās sasniegumi
- Notikumi**
Gaidāmie notikumi un aktivitātes Eiropā
- Kopienas stāsti**
Iedvesmojoši kopienas stāsti
- Iesaistieties**
Esiet pieaugušo mācīšanās kopienas daļa

Kā EPALĒ var noderēt jūsu projektos?



EPALĒ efektīvs lietojums projektā

<https://epale.ec.europa.eu/lv>

EPALĒ - lielākā daudzvalodu tiešsaistes kopiena Eiropā, kas vieno Eiropas pasniedzējus, pētniekus, politikas veidotājus un ikvienu, kas darbojas pieaugušo izglītības jomā. Pievienojies gandrīz 100 tūkstošiem tās biedru, izmanto visus resursus bez maksas un sniedz savu ieguldījumu tās attīstībā!

	1 SAGATAVOŠANA	2 IESNIEGŠANA	3 ĪSTENOŠANA	4 IZPLATĪŠANA & IZVĒRTĒJUMS
ZIŅAS	☀ Iepazīstieties ar jaunākajām tēmām un tendencēm	☀ Zinas par pieteikšanās procesu, konsultāciju laiki un atbalsta pasākumi	◆ Informējiet par projekta sākumu un atskaites punktiem	◆ Dalieties ar galvenajiem secinājumiem, projekta rezultātiem un ziņojumiem
EMUĀRI	☀ Lasiet pārskatus un projektu ziņojumus		◆ Regulāros emuāros dalieties ar projekta pieredzi	◆ Apkopojiet sava projekta rezultātus un pieredzi
RESURSU CENTRS	☀ Atrodiet noderīgus resursus	☀ Zinas par pieteikšanās procesu, konsultāciju laiki un atbalsta pasākumi	◆ Dalieties ar projekta starposma rezultātiem	◆ Ielādējiet ziņojumus un pārskatus ilgspējai
ES POLITIKA	☀ Uzziniet par Eiropas pieaugušo izglītības politiku	☀ Ieguvums no esošajām zināšanām	☀ Tīklošanās ar Eiropas lielāko pieaugušo izglītības kopienu	◆ Attīstiet savu profilu un palieliniet redzamību
PASĀKUMU KALENDĀRS	☀ Atrodiet un apmeklējiet pasākumus un mācības	☀ Atrodiet atbalstu un mācību iespējas	☀ Reklamējiet savus pasākumus	☀ Reklamējiet savas konferences un izplatīšanas pasākumus
PRAKSES KOPIENA	☀ Apmainieties ar idejām un tīklojieties ar līdzīgi domājošajiem		☀ Diskutējiet par savas interešu jomas jaunumiem un saņemiet atgriezenisko saiti	
SADARBĪBAS TELPA		☀ Kopā ar partneriem sagatavojiet pieteikumu	☀ Izmantojiet to projekta vadīšanai un dalieties ar dokumentiem	☀ Plānojiet kopā projekta ieviešanu un rezultātu izplatīšanu
ERASMUS+ TELPA	☀ Atrodiet projektu idejas un labo praksi	☀ Mācieties no citu projektu pieredzes	☀ Dalieties savās idejās un iegūstiet atbildes	◆ Dalieties ar savu labo praksi
PARTNERU MEKLĒŠANA	☀ Atrodiet atbilstošus projekta partnerus			☀ Meklējiet partnerus turpmākajiem projektiem
TIEŠSAISTES DISKUSIJAS	◆ Diskutējiet par aktuālajām tēmām un kļūstiet pamanāmi		◆ Dalieties ar zināšanām un saviem secinājumiem	◆ Prezentējiet un izplatiet savu projektu un rezultātus
EPALĒ SOCIĀLIE TĪKLI	☀ Vienmēr esiet lietas kursā par aktuālāko	☀ Esiet pirmais, kas uzzina par pieteikšanās procesu, izmaiņām tajā un informatīvajiem pasākumiem	◆ Sasniedziet vairāk lietotāju, regulāri iesaistoties EPALĒ sociālo tīklu aktivitātēs	☀ Izplatīšanai izmantojiet EPALĒ sociālos tīklus

<https://epale.ec.europa.eu/lv/content/epale-piedavatas-iespejas-jusu-projektam>



VET praktiķu kopiena

The image shows a screenshot of the EPAL website interface. At the top left, there is the European Commission logo with the text 'Eiropas Komisija'. At the top right, there is a language selector showing 'LV Latviešu' and a user profile icon labeled 'Atslēgt'. Below the header is a dark blue navigation bar with the following menu items: 'EPALE', 'Veiciniet', 'Sadarbojieties', 'Mācieties', 'ES politika', 'Par', and 'Mana EPALE'. The 'Sadarbojieties' menu item is circled in red. Below the navigation bar is a grid of nine service cards, each with a pink circular icon and a title. The first card is 'Prakses kopiena' (Practitioner community), the second is 'Organizācijas' (Organizations), and the third is 'Community of European VET practitioners', which is circled in red. Other cards include 'Diskusijas' (Discussions), 'Lietotāju sadaļa' (User section), 'NSS grupa' (NSS group), 'Partneru meklēšana' (Partner search), 'Sadarbības telpas' (Cooperation spaces), and 'Erasmus+ telpa' (Erasmus+ space).

EPALE | Veiciniet | **Sadarbojieties** | Mācieties | ES politika | Par | Mana EPALE

- Prakses kopiena**
Pievienojieties publiskām tiešsaistes grupām, kas veltītas konkrētām tēmām
- Organizācijas**
Meklējiet organizācijas visā Eiropā
- Community of European VET practitioners**
Saglabājiet saikni ar dinamisko profesionālās izglītības un apmācību kopienu
- Diskusijas**
Dalieties ar idejām un labo praksi
- Lietotāju sadaļa**
Sazinieties ar citiem pieaugušo izglītības profesionāļiem
- NSS grupa**
Pievienojieties mūsu īpašajai NSS grupai
- Partneru meklēšana**
Atrodiet nacionālo un starptautisko projektu partnerus
- Sadarbības telpas**
Pievienojieties privātām tiešsaistes grupām, kas veltītas konkrētām tēmām
- Erasmus+ telpa**
Izveidojiet savu telpu jauktajiem Erasmus + mobilitātes un sadarbības projektiem

<https://epale.ec.europa.eu/en/private/community-european-vet-practitioners-members-group>

Community of European VET practitioners

This Community of Practice (CoP) will strengthen the Vocational Education and Training (VET) community across the EU. It concerns practitioners dealing with developing the skills of young people and adults for the labour market, to help them better anticipate and prepare for future challenges.

This space aims to be an interactive platform for teachers, trainers, in-company tutors to network and exchange good practices and ideas, for finding concrete solutions to their problems with the help of peers, keep up to date with European policies and contribute to European VET initiatives. Let's bring policy closer to practice!

Discussions will cover mostly Online/Distance learning, green skills, social inclusion, digital skills, and other relevant topics. This CoP is the content including news, policy developments and online discussions.

If you are an EPALE member and would like to join the Community, you can register on the website.

We highly recommend that prospective members include as many details as possible (name, address, contact information, location, your professional title, your areas of VET expertise, and any other pertinent information from your organisation if applicable). This will allow the Community moderators to easily access relevant information about members and network among you.

If you are not an EPALE member, please click 'register' on the top-right of the website to request membership after that.

The CoP builds on existing work including the Cedefop European Community of VET practitioners and the Platform of European Associations of VET providers in 2015.

Stay in touch with a vibrant Community of VET practitioners.

Community of European VET practitioners – Members group

310 members

Community of European VET practitioners

Adapted from Cedefop

This is a platform to network and exchange practices and ideas, keep up to date with European policies and contribute to European VET initiatives. Join us and fellow VET practitioners in discussions on

[Request membership](#)

The screenshot shows the EPALE website interface. At the top right, there are three buttons: 'Latviešu', 'Pieslēgties', and 'Reģistrēties'. The 'Reģistrēties' button is circled in red. Below the navigation bar, the page title is 'Community of European VET practitioners'. The main content area includes a description of the CoP and a 'Request membership' button, which is also circled in red.



News 2 December 2021



Event summary note/press release and presentations – 23 November



Irene Biundo

Community of European practitioners in Vocational Education and Training (VET) on EPALE

Virtual networking event: Be part of a vibrant VET Community

The Community of European VET practitioners on EPALE's virtual networking event was organised by the Directorate General for Employment and Social Affairs (DG EMPL). The event took place on 23 November 2021, and its aim was to bring together and connect VET practitioners and stakeholders from across Europe, from different types of organisations and institutions across the European VET landscape.

The event included a reflection from VET experts Andrew McCoshan and Monika Auzinger on the opportunities presented by online cooperation for VET practitioners, and a presentation from Joao Santos (DG EMPL) on the latest news from the Erasmus+ programme. Ahead of the publication of the 2022 Erasmus+ Programme Guide, Mr. Santos' presentation focused on the support to Vocational Education and Training through KA2 cooperation projects (Partnerships for Cooperation, Partnerships for Innovation, Partnerships for Excellence, Capacity building for VET international cooperation), and Jean Monnet Activities



(Partnerships for Excellence, Capacity building for VET international cooperation), and Jean Monnet Activities for schools and VET. The objective of the presentation was to provide VET practitioners with practical information on what additional funding opportunities are available and how to access them.

The three breakout sessions brought together smaller groups of practitioners to explore and discuss the following topics:

- Erasmus+ cooperation and mobility projects: experiences and perspectives of online cooperation and virtual mobility during and after COVID;
- The SELFIE tool for Work-Based Learning (WBL) and the European Alliance for Apprenticeships; and
- The 2022 European Vocational Skills Week.

All presentations are also uploaded to the Community space.

Each parallel session was moderated by a VET expert from the Community of European VET practitioners and featured a presentation from European Commission representatives who provided insight on the sessions' topics and a basis for conversation among practitioners. Participants to the three parallel sessions were encouraged to introduce themselves and share information about their work and organisations, as well as contribute to the debates with lessons learned through their practitioner experience and questions to the moderators and Commission representatives. The event and parallel sessions provided a forum for VET practitioners from across Europe to connect with others working in the field, reflect together on important topics with fellow practitioners, receive important information from the European Commission. Ultimately, the event acted to support practitioners in widening their professional network, and the reach and impact of the Community of Practice.

More activities and information will be shared on the Community in the coming weeks, so stay tuned!

Erasmus+ telpa paredzēta Erasmus projektu vajadzībām, it sevišķi Erasmus KA1 un KA2 projektu vadībai.

EPALE | Veiciniet **Sadarbojieties** Mācieties ES politika Par | Mana EPALE

- Prakses kopiena**
Pievienojieties publiskām tiešsaistes grupām, kas veltītas konkrētām tēmām
- Organizācijas**
Meklējiet organizācijas visā Eiropā
- Community of European VET practitioners**
Saglabājiet saikni ar dinamisko profesionālās izglītības un apmācību kopienu
- Diskusijas**
Dalieties ar idejām un labo praksi
- Lietotāju sadaļa**
Sazinieties ar citiem pieaugušo izglītības profesionāļiem
- NSS grupa**
Pievienojieties mūsu īpašajai NSS grupai
- Partneru meklēšana**
Atrodiet nacionālo un starptautisko projektu partnerus
- Sadarbības telpas**
Pievienojieties privātām tiešsaistes grupām, kas veltītas konkrētām tēmām
- Erasmus+ telpa**
Izveidojiet savu telpu jauktajiem Erasmus + mobilitātes un sadarbības projektiem

Kā izveidot savu Erasmus+ telpu?

Erasmus+Space request form

Name of group *

Enter keywords

e.g. 'Exchanging ideas between Italy and France' or 'E+ Project Ideas'

Purpose of group *

- Select -

e.g. To discuss ideas or set up a project partnership

Target audience *

- Select -

Who will be included in your group? Practitioners, policy makers, etc.

Administrator/Moderator *

Daniela Diure

Who will be responsible for adding members and moderating content if necessary?

As group Administrator, I agree to the terms of service. *

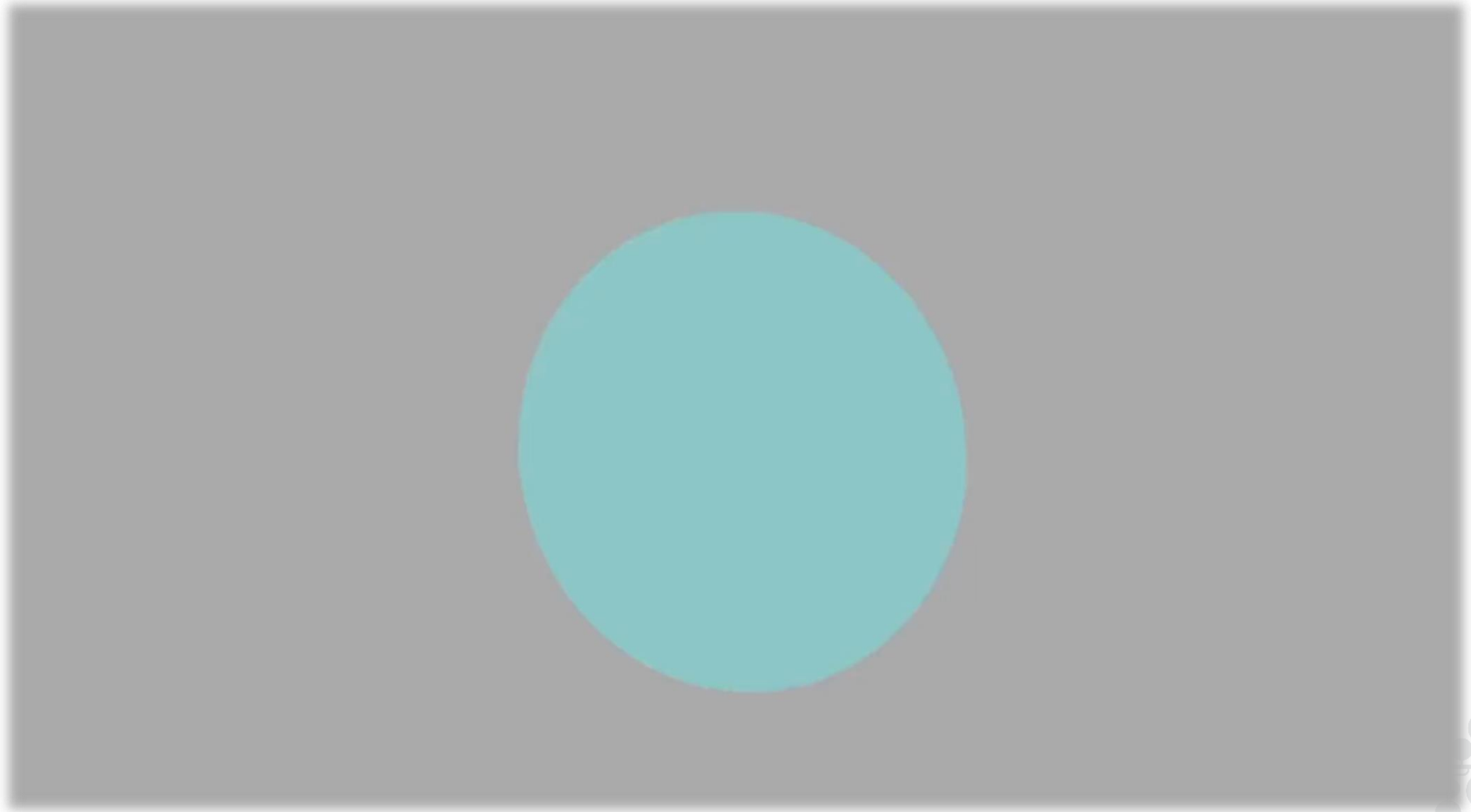
Send Request



<https://epale.ec.europa.eu/lv/content/izveido-savu-erasmus-telpu-jau-tagad>

<https://epale.ec.europa.eu/en/content/erasmus-space-request-form>

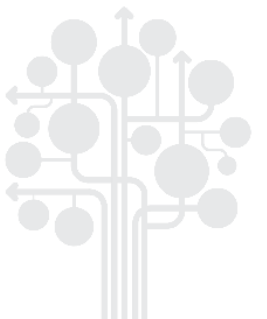




EPALE Latvijas lietotāju aptauja

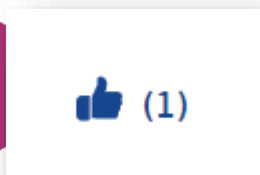


<https://epale.ec.europa.eu/lv/content/piedalieties-epale-latvijas-lietotaju-aptauja>



Kāpēc reģistrēties?

Lai iesaistītos!



EPAL | Veiciniet | Sadarbojieties | Mācieties | ES politika | Par | **Mana EPAL**

- Mans panelis**
EPAL ātrā pieeja visam
- Mans profils**
Personal information and preferences
- Manas mācības**
Tailor your professional development
- Manas grupas**
Collaborate with other EPAL members
- Iesaistīties**
Exchange knowledge and experiences

→ **PIEVĪENOJIET SAVU ORGANIZĀCIJU**

→ **PIEVĪENOJIET SAVU PARTNERU UZAICINĀJUMU**

Augšupielādējiet notikumu

→ **PUBLICĒT EMUĀRU**

Laiks jūsu jautājumiem!

Paldies par uzmanību!

sanda.roze@izm.gov.lv;
epale@izm.gov.lv

EPALE

Latvija

